

# Sådan undgår du fejl i dine trykfiler

## De vigtigste tips til at sikre en korrekt, trykklar PDF-fil

1. Vælg altid CMYK-farver og eksportér såvidt muligt ikke i RGB-farver eller med Pantonefarver
2. Foldere og omslag til bøger skal laves i én PDF fil (opslag).  
Andre produkter: siderne skal være enkeltsider i ét dokument (ikke som opslag)
3. Husk skæremærker og 3 mm udover kant til beskæring ("bleed")
4. Vælg PRESS-opløsning (300 DPI)
5. Tjek din PDF-fil visuelt igennem bagefter og kontrollér, at alt ser korrekt ud på skærmen
6. Pas på med transparens, overprint og Pantonefarver
7. Papir- og laktype påvirker, hvordan billeder og farver gengives på tryk



Download vores preset/eksportindstillinger på <http://www.toptryk.dk/content/dat/download.htmlx> og følg den illustrerede vejledning.

## 1) Vælg korrekte CMYK-farver

Vælg eller eksportér altid til CMYK-farver, så opnår du det flotteste trykresultat.

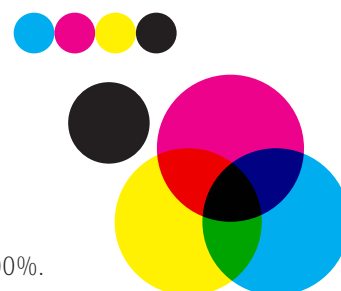
**Pantonefarver:** Tryk med specialfarver (fx. guld, sølv etc.) gøres ved at vælge den korrekte farve i fx. InDesign – skal vi trykke med Pantonefarver, må trykfilen ikke være i CMYK. Man kan godt trykke CMYK + en Pantonefarve.

**Dybsort farve:** En dybsort farve defineres som CMYK = 100/40/20/100, altså 100% Cyan, 40% Magenta, 20% Gul og 100% Sort.

**Maksimal farvedækning:** Det mørkeste i billeder, tekster og anden grafik må højst være 300%.

**Den Store CMYK-guide:** Få tilsendt vores farvekort med 10.000 CMYK farvekombinationer, som gør det let at vælge farve.

CMYK



## 2) Eksport – enkeltsidet eller opslag

Når du eksporterer til en PDF-fil, afhænger produktet af fremgangsmåde. Siderne skal ligge som enkeltsider i ét dokument og i korrekt rækkefølge.

Omslag og foldere skal dog altid laves i én PDF-fil (opslag), og siderne skal være sammensat korrekt. Husk at indsætte en ryg, hvis der er tale om en limbundet bog.



### 3) Skæremærker og "bleed"

Husk altid at tilvælge skæremærker (crop marks), når du eksporterer til en PDF-fil. Alle elementer bør gå 3 mm udover beskæringskanten (såkaldt "bleed").

Andre elementer (tekster, grafik etc.) som ikke skal gå helt til kant, bør placeres med en god margen til beskæringskanten. Undgå altid objekter/streger der er parallelle med og tæt på sidens kanter – gælder især bøger og hæfter.

Kan du ikke tilføje skæremærker i dit layoutprogram (fx. Word/Photoshop), kan du tilføje 3 mm på alle sider, så en A4-side bliver 216x303 mm, og lade alle elementer gå helt til kant. Vi skærer så de 3 mm af efter trykningen.



### 4) Vælg 300 DPI opløsning

Som udgangspunkt bør billeder og grafik være i 300 DPI. I mange tilfælde kan 150 DPI være tilstrækkeligt, men et billede i 72 DPI bliver pixeleret og uskarpt (se foto).

Man skal eksportere sin PDF-fil med fotos i 300 DPI opløsning, men man skal også sikre at de enkelte fotos har tilstrækkelig opløsning – man kan fx. ikke bare forstørre et billede ukritisk.

På plakater og bannere, som ses på stor afstand er 100-150 DPI opløsning tilstrækkelig.



### 5) Tjek din PDF-fil igennem på skærmen

Gå alle sider i din tryklare PDF-fil grundigt igennem på skærmen og tjek, at alt ser rigtigt ud, **inden** du sender til tryk.

Der kan ske mange utilsigtede ændringer fra dit dokument til PDF-filen. Og husk at din Acrobat har den korrekte visnings-indstilling (se pkt. 6).

Er du i tvivl om opløsningen er god nok, så forstør dit skærbillede til 2-300% og hvis det stadig ser skarpt og ikke-pixeleret ud, så vil det også blive pænt i tryk.



## 6) Pas på med transparens, overprint og Pantonefarver

**Transparens:** er elementer eller farver, der er gennemsigtige, så man kan se underliggende elementer. Hvis du fx eksporterer i PDF-format 1.3 forsvinder transparensen og hvis du fx kombinerer transparens med Pantonefarver, genereres "hvide kasser". Transparens bør benyttes med omtanke.

**Overprint:** er elementer, der trykkes ovenpå de underliggende elementer. Hvis du fx har tilvalgt overprint i et hvidt logo, vil logoet blive usynligt, når der trykkes (men du vil stadig kunne se logoet i PDF-filen).

**Pantonefarver:** Anvender du Pantonefarver i et job, der skal trykkes i 4 farver (CMYK), kan det give anledning til både forkert farvegengivelse, og der kan fx. opstå hvide kasser.

**Illustrator:** Laver du logo eller andre elementer i Illustrator, kan man meget let få en uheldig kombination af transparens, overprint og Pantonefarver, som kan resultere i fejl, når man laver en PDF-fil fra InDesign.

Har du et dokument, hvor du har mistanke om sådanne problematikker, så bed os tjekke det grundigt inden tryk.

**"Overprint Preview":** Indstil din Acrobat, så programmet altid viser overprint og transparens korrekt – kontakt os evt. for yderligere vejledning.

## 7) Papirvalg, lak og finish ser flot ud, men påvirker farvegengivelsen

**Papirtype og farver:** Vælger du ubestrøget, offsetpapir bliver trykket mattere og farverne svagere. Matbestrøget papir giver pæne farver og pæn kontrast, mens tryk på blankt papir giver de klareste farver og højeste kontrast.

Det er vigtigt at være OBS på, at **alle papirtyper gengiver farverne forskelligt** og man kan ikke gengive farverne ens, hvis papiret ikke er 100% identisk.

**Lak, kachering og farver:** En mat eller blank lakering eller kachering påvirker farvegengivelsen meget mere end man skulle tro. Fotoet til højre viser det samme tryk med hhv. en blank og en mat kachering.

**Pas på med kacheringer:** En MAT kachering får "ridser" ved enhver berøring og brug, mens en blank kachering er mere hårdfør. SoftTouch kachering er også hårdfør, men kræver 2x48 timers tørretid i produktionen.

Du kan (delvist) kompensere for tryk på fx. mat papir, ved at tilføje ekstra kontrast til dine billeder i PhotoShop.

**S/H fotos:** Husk at S/H fotos altid skal have høj kontrast (0% i højlys og 100% i skygge) for at undgå bleg og grå gengivelse på tryk.



## PDF-eksport fra InDesign

Det mest professionelle program til grafisk produktion er InDesign, og det giver også det flotteste trykresultat og minimerer risikoen for fejl.

Anvend vores standard for-indstillinger ("preset") – hent vores preset på [www.toptryk.dk](http://www.toptryk.dk). Når du anvender denne er alle indstillinger automatisk korrekte, når du eksporterer til en PDF-fil.



## PDF-eksport fra Word og andre Office-programmer

Du kan sagtens lave fine trykfiler fra Office-programmer, men forvent ikke samme kvalitet på alle fronter ifht. PDF-filer fra InDesign.



Du kan benytte følgende programmer til at generere PDF-filer fx. fra Word:

1. **Adobe Acrobat** – som kan købes hos Adobe eller mange andre steder. Acrobat Reader kan ikke benyttes til at generere PDF-filer. Hent gratis demoversion på [www.adobe.com/downloads.html](http://www.adobe.com/downloads.html).
2. **Primo-PDF** er et gratis-program, som kan downloades på [www.primopdf.com](http://www.primopdf.com). Vælg "Primo-PDF" som printer, når du skal lave PDF-fil til tryk.
3. **Cute-PDF** er også et gratis-program, som kan downloades på [www.cutepdf.com](http://www.cutepdf.com). Vælg "Cute-PDF" som printer, når du skal lave PDF-fil til tryk.

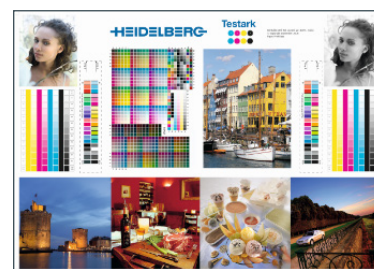
Når man anvender ikke-professionelle designprogrammer, vil man desværre ofte se fejl som forskydning af tekster, forkerte farver, reduceret billedkvalitet o.lign. Tjek din PDF-fil grundigt, så kan du fange de fleste fejl.

## ISO farvestyring og kalibrering af din skærm og dit workflow

Vi har udarbejdet et ISO-kalibreringskit (værdi 2.500 kr.) som vi forærer til vores kunder.

Det er beregnet til dem, der kræver ekstraordinær høj tryk kvalitet, optimal farvestyring og maksimal overensstemmelse imellem skærm og tryk.

Bestil vores ISO-kit og læs alt om "ISO farvestyring i grafisk produktion" på vores hjemmeside, hvor du også kan downloade profiler og referencefiler til din skærm.



### VIGTIGT vedr. farvestyring af dine tryksager:

Alt vores tryk ligger indenfor ISO-normen (ISO 12647-2). Har du meget kritiske farver, skal der trykkes efter referenceprøver, som skal sendes til os ved ordreafgivelse (tillæg 500 kr.).

Har du ingen trykprøve, tilbyder vi at lave en ISO-verificeret Cromalin (500 kr.), som vi kan trykke efter. Oplagstryk kan man ramme Cromalin/referencetryk med ca. 95% (altså normalt ikke 100%).

Vær opmærksom på, at farver trykt på forskelligt papir, med forskellig finish (fx vandlak/digitallak/kachering), trykt på forskellige maskiner etc. kan give et varierende udtryk.

Det er teknisk ikke muligt at ramme meget kritiske farver 100% – der vil altid være en vis tolerance både igennem oplaget og fra tryksag til tryksag.

Offsettryk er tæt på vores Indigo Digital Offsettryk, men på "sarte" kritiske farver, vil der ofte være en synlig forskel – selvom trykket med begge trykmetoder er indenfor ISO-normen.

## GRATIS tjek af dine trykfiler

Send din trykfil til [foto@toptryk.dk](mailto:foto@toptryk.dk) så tjekker vi (ganske gratis) din trykfil – også selvom vi ikke skal trykke opgaven.

Opdager vi tekniske problemer/fejl i din trykfil, så retter vi det uden beregning, eller fortæller, hvad vi mener, der bør rettes.

