

Softcover/Paperback

Format Ihres Softcover/Paperback

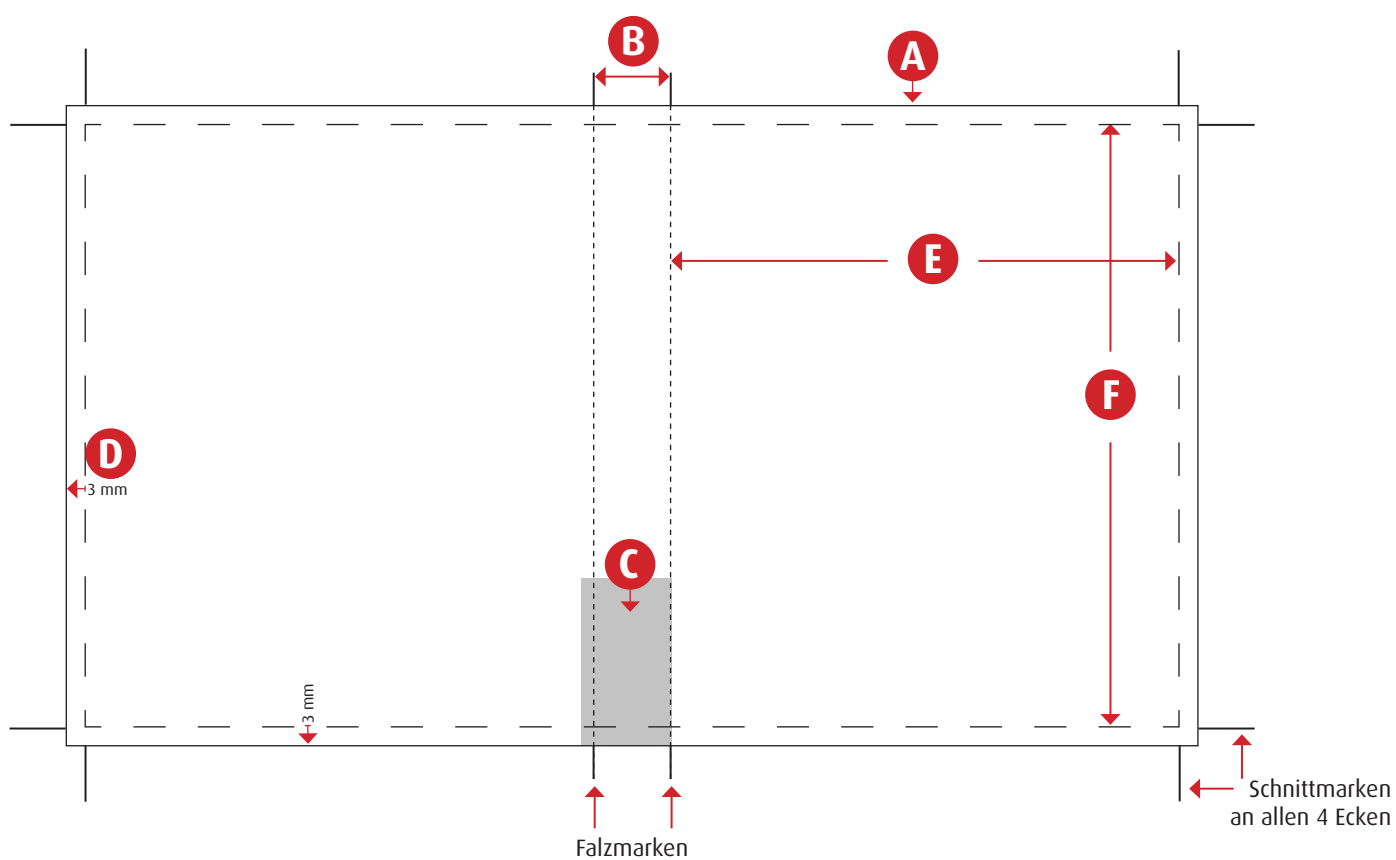
Rückenbreite (B) : angeben mm

Gesamtbreite (A) : angeben mm

Gesamthöhe (A) : angeben mm

Weitere Info: Achten Sie immer darauf Schnitt- und Falzmarken hinzuzufügen.
Die übliche Einpasstoleranz für den Einband beträgt: +/- 1 mm.

Anleitung



- A** Druckformat und Layout-Format (Plano)
- B** Rückenbreite
- C** Alle Grafikelemente müssen mind. 3 mm auf der Rückseite fortgesetzt werden (Beschnitttrand)
- D** Beschnitttrand: 3 mm ("bleed")
- E** Breite des Buchblocks (des Inhalts)
- F** Höhe des Buchblocks (des Inhalts)